

# Schäffer



## DE NOUVELLES PERSPECTIVES

8620 T-3 et 9640 T-3 : Entrée dans l'ère  
des téléchargeuses nouvelle génération



# L'AVENIR DES TÉLÉCHARGEUSES, C'EST MAINTENANT

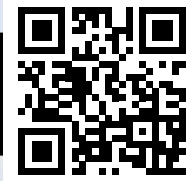
Les modèles 8620 T-3 et 9640 T-3, ouvrent un nouveau chapitre des téléchargeuses. Ces machines bâtissent l'avenir de cette catégorie de chargeuses puissantes et offrent un niveau inégalé de performance, d'ergonomie et de rentabilité. Cela semble bien ? Ça l'est !

Notre toute nouvelle cabine confort PLUS vous offre un confort de conduite considérablement accru et une palette de fonctions élargie. Une série de nouveaux systèmes d'assistance rendent votre travail encore plus efficace, alors que la sécurité augmente grâce à des processus de chargement surveillés et à une vue panoramique optimisée.

Forts plus de 30 ans d'expérience dans la conception et le développement de téléchargeuses, nous avons créé une nouvelle génération qui combine les fruits de notre longue expérience et de vos précieux commentaires. Le résultat : deux nouvelles téléchargeuses qui rendent vos travaux à la ferme plus faciles et plus efficaces.

Nous savons que votre téléchargeuse est généralement la machine qui accuse le plus d'heures de fonctionnement sur votre exploitation. Cela est notamment dû à leurs multiples possibilités d'utilisation. C'est pourquoi votre nouvelle téléchargeuse se doit de vous offrir ce qu'il y a de mieux en matière de sécurité, d'efficacité, d'ergonomie et de confort. Nos modèles 8620 T-3 et 9640 T-3 établissent de nouveaux standards dans tous ces domaines et sont vos partenaires fiables sur la voie d'un avenir économiquement prospère.

Plus de photos :  
[schaeffer.de/fr/8620t-3](http://schaeffer.de/fr/8620t-3)





Support pour smartphone

Écran tactile de 10"

Fenêtre latérale s'ouvrant à 180°, déverrouillage de la porte et de la fenêtre facilement accessible

Instrument circulaire avec indicateurs de niveau et voyants lumineux

Prises USB

Panneau de commande bien structuré

Joystick électronique SRS

Prises de courant

Clé de contact

Porte-boissons

Colonne de direction avec pédale réglable en hauteur et en inclinaison

Frein à main

## LA CABINE : VOTRE NOUVEAU CENTRE DE COMMANDE

Entrez dans la cabine Confort PLUS, spacieuse et accueillante, qui offre un volume nettement plus généreux que le modèle précédent grâce à une structure plus large. Vous y trouverez un écran tactile de 10 pouces qui rend l'utilisation plus conviviale que jamais. Pilotez votre téléchargeuse sans effort et de manière intuitive. Le concept de commutateurs structurés par couleur permet de mieux se repérer. Un panneau de commande supplémentaire soft touch avec des boutons de grande taille permet d'accéder rapidement aux fonctions les plus importantes. La colonne de direction se règle en toute flexibilité alors que les pédales sont ergonomiques et suspendues. Cela représente un grand avantage pour le pilotage et le nettoyage.

Pédales suspendues

Grande fenêtre de toit avec store solaire

Radio

Éclairage d'ambiance

Panneau de commande soft touch

Regard vers le haut : À côté de la vitre de toit aux dimensions généreuses se trouve le panneau de commande Soft-Touch avec accès rapide aux fonctions principales, à l'éclairage d'ambiance et à la radio.

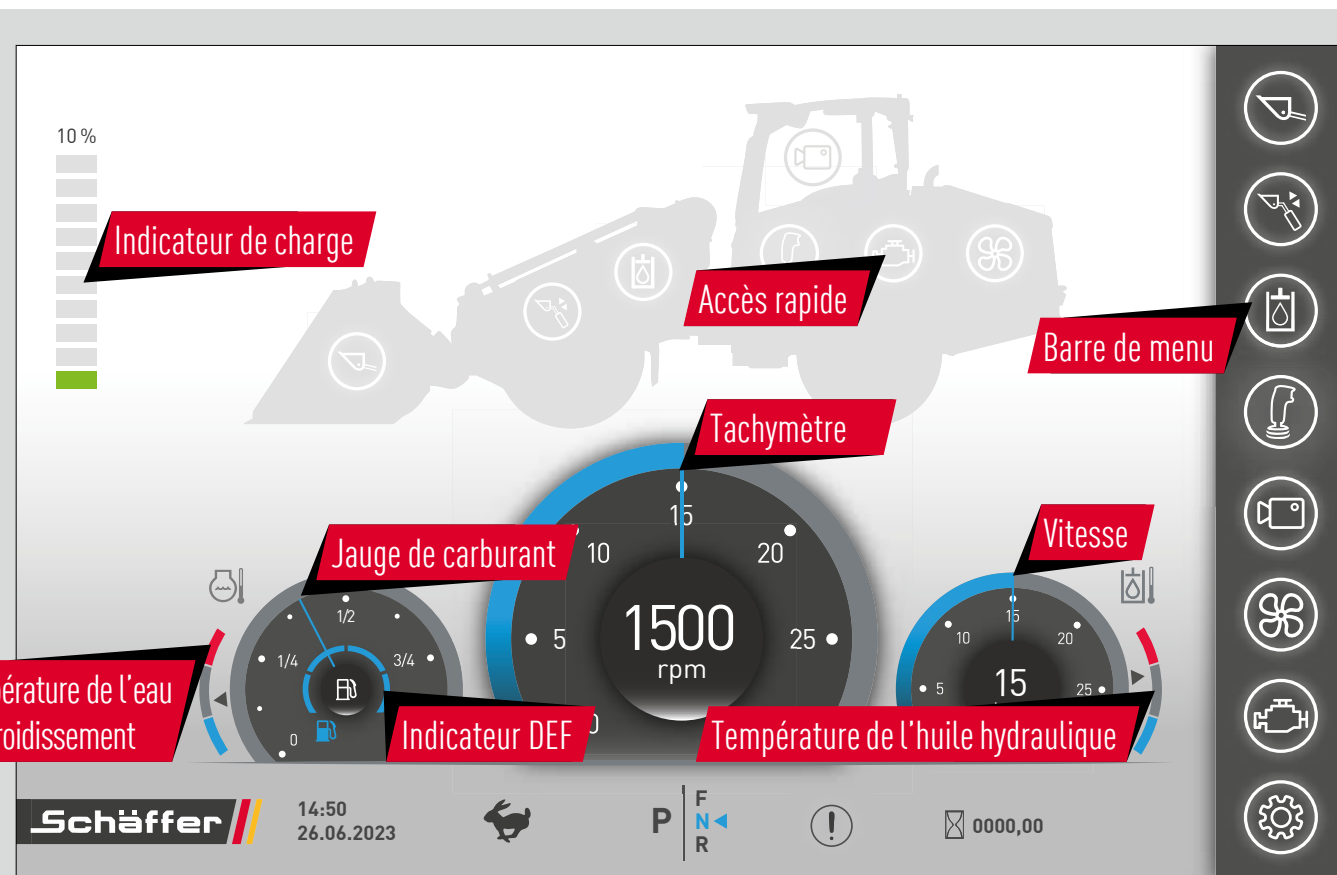


# TRAVAILLER EFFICACEMENT, RIEN DE PLUS FACILE

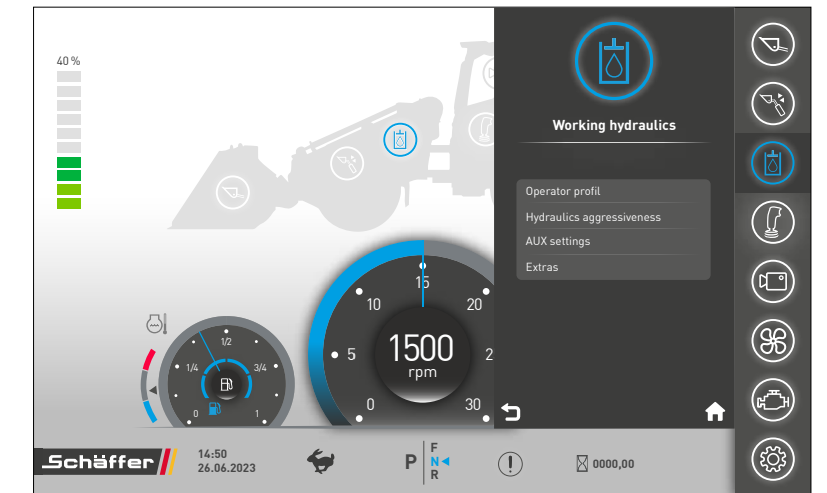
Découvrez les différents profils d'utilisateur pour le système hydraulique de travail, adaptés à vos activités de chargement. Le mode rapide « Fast Modus » permet des opérations de chargement rapides, tandis que le mode lent « Slow Modus » fait des manipulations précises, comme le déplacement de palettes, un jeu d'enfant. Vous pouvez commander ces fonctions de manière intuitive grâce à l'écran tactile, tout comme les systèmes d'assistance en option qui facilitent encore plus les tâches. Il s'agit notamment de :

- La régulation du débit d'huile du circuit hydraulique auxiliaire
- La position flottante du bras télescopique
- La fonction de vibration de l'outil
- Le positionnement automatique de l'outil
- Le vidage automatique des outils
- L'amortissement dynamique des vibrations
- Le ventilateur réversible automatique

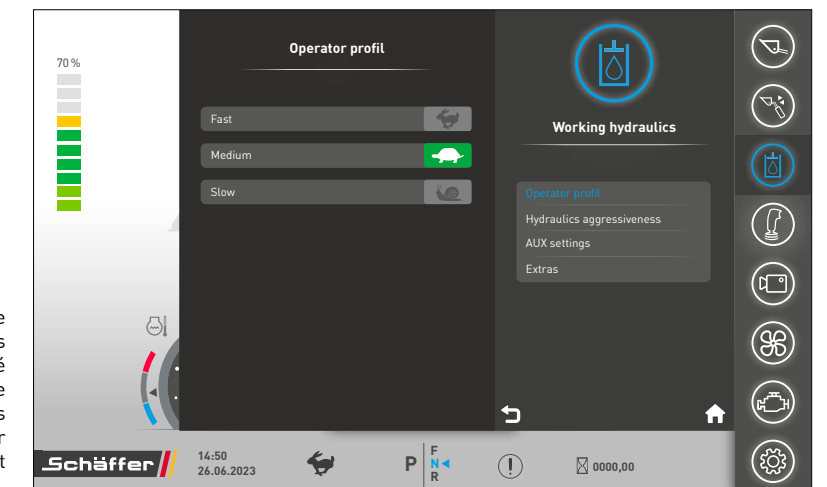
# L'UTILISATION DE VOTRE TÉLÉCHARGEUSE : PLUS INTUITIVE QUE JAMAIS



Vue d'ensemble : l'affichage d'accueil du nouvel écran donne au conducteur une vue claire de l'état de la machine. Les icônes d'accès rapide sur la chargeuse en haut ou la barre de menu à droite permettent d'accéder aux différents réglages.



- Aperçu, la mise en page sera différente dans la série.-



- Aperçu, la mise en page sera différente dans la série.-

Exemple de guidage par menu pour le système hydraulique de travail : après avoir sélectionné le bouton sur le côté droit ou en passant par l'accès rapide, le sous-menu avec les différentes options apparaît. Il est possible de sélectionner ici les différents profils d'utilisateur et d'utiliser d'autres options hydrauliques.



Dans le menu du joystick, les trois touches de fonction peuvent être attribuées en fonction de l'équipement de la machine. En même temps, l'affectation des touches est lisible. L'indicateur de charge en haut à gauche reste toujours visible, tout comme la barre d'état dans la partie inférieure.

- Aperçu, la mise en page sera différente dans la série.-

# VOTRE SÉCURITÉ EST NOTRE PRIORITÉ

Nos téléchargeuses de 3<sup>e</sup> génération sont équipées d'un contrôle dynamique du couple de charge selon la norme DIN EN474-3, qui surveille en permanence vos processus de chargement. Le résultat ? Un travail dans lequel vous éprouverez toujours un sentiment de sécurité. Toute situation de surcharge est évitée grâce à la rétraction automatique du bras télescopique lors de l'abaissement. Cela apporte une sécurité supplémentaire, même pour les conducteurs inexpérimentés.

En matière d'éclairage, nous misons exclusivement sur la technologie LED à forte intensité lumineuse afin d'éclairer au mieux votre environnement de travail. Jusqu'à quatre projecteurs à LED à l'avant de la cabine et deux autres sur le bras télescopique garantissent une visibilité optimale. À l'arrière, le champ de vision est par-

faitement éclairé par jusqu'à quatre phares, trois au choix plus un gyrophare. En parlant de vue arrière : nos téléchargeuses sont désormais équipées de rétroviseurs divisés - grand angle et proximité - qui améliorent encore votre sécurité au travail.

Nous avons également optimisé l'espace au niveau du moteur. Le capot moteur à faible pente améliore la visibilité à travers la lunette arrière et une plus large fenêtre d'observation dans le toit permet de mieux voir le bras télescopique soulevé.



Jusqu'à quatre phares de travail peuvent être montés à l'avant de la cabine.



Les phares sont à LED et équipés de feux de jour.



À l'arrière, il est également possible d'installer jusqu'à quatre phares de travail, ou de remplacer un phare par un gyrophare.



Le capot moteur incliné vers l'arrière permet de mieux voir la zone de travail derrière la machine.

## Équipement de série 8620 T-3

- Moteur diesel 4 cylindres Deutz TCD 3.6, 75 kW (102 CV) / 95 kW (129 CV)
- Catalyseur d'oxydation, filtre à particules et réduction catalytique sélective pour satisfaire à la norme euro 5
- ECO Mode
- Radiateur combiné avec ventilateur hydraulique
- Filtre à air à 2 étages avec système de pré-nettoyage très efficace
- Transmission hydrostatique quatre roues motrices avec commande automotrice
- Transmission haute pression HD-plus
- Pneumatiques standards 18-22.5 MP590, déport -50
- HTF (High Traction Force), SPT (Schäffer Power Transmission)
- Arbres planétaires HD 8 trous avec différentiel autobloquant
- Frein de service et de stationnement à lamelles à bain d'huile sans entretien ni usure
- Articulation centrale sans entretien, deux vérins de direction, essieu arrière pendulaire
- Cinématique en Z avec guidage parallèle hydraulique
- Patins de guidage Ferro-Form dans le bras télescopique
- Tablier d'accrochage des outils 4 pts KR avec verrouillage hydraulique
- Cabine Confort PLUS
- Écran tactile 10", support pour téléphone portable
- Préparation de la radio
- Manette SRS électronique (aggressive, smooth)
- Profils d'utilisateur au choix pour l'hydraulique de travail (fast, medium, slow)
- Colonne de direction à hauteur et inclinaison réglables par pédale
- Phare de travail à LED : 2 x avant, 1 x arrière
- Eclairage route
- Prises : USB-A et USB-C, 3 pôles Euro, 12 V véhicule motorisé
- Panneau de commande Soft Touch pour phares de travail et lave-vitres
- Chauffage de lunette arrière
- Rétroviseur grand angle et courte distance
- Hydraulique de travail: 106 l/min, 125 l/min (pompe plus puissante), 171 l/min (Load Sensing)
- Contrôle dynamique du moment de charge sel. DIN EN 474-3
- Appareil de commande supplémentaire à commande électroproportionnelle sur la manette
- Touche de blocage électrique pour appareil de commande supplémentaire des deux côtés
- Amortisseur de position finale activable pour les vérins (course, outil, télé)
- Décharge de pression électrique des embrayages hydrauliques
- Retour libre

## Équipement de série 9640 T-3

- Moteur diesel 4 cylindres Deutz TCD 3.6, 105 kW (143 CV)
- Catalyseur d'oxydation, filtre à particules et réduction catalytique sélective pour satisfaire à la norme euro 5
- Radiateur combiné avec ventilateur hydraulique
- Filtre à air à 2 étages avec système de pré-nettoyage très efficace
- Transmission hydrostatique quatre roues motrices avec commande automotrice
- Transmission haute pression HD-plus
- Pneumatiques standards 460/70R24 AS, déport -50
- HTF (High Traction Force)
- Arbres planétaires HD 10 trous avec différentiel autobloquant
- Frein de service et de stationnement à lamelles à bain d'huile sans entretien ni usure
- Articulation centrale sans entretien, deux vérins de direction, essieu arrière pendulaire
- Cinématique en Z avec guidage parallèle hydraulique
- Patins de guidage Ferro-Form dans le bras télescopique
- Tablier d'accrochage des outils 4 pts KR avec verrouillage hydraulique
- Cabine Confort PLUS
- Écran tactile 10", support pour téléphone portable
- Préparation de la radio
- Manette SRS électronique (aggressive, smooth)
- Profils d'utilisateur au choix pour l'hydraulique de travail (fast, medium, slow)
- Colonne de direction à hauteur et inclinaison réglables par pédale
- Phare de travail à LED : 2 x avant, 1 x arrière
- Eclairage route
- Prises : USB-A et USB-C, 3 pôles Euro, 12 V véhicule motorisé
- Panneau de commande Soft Touch pour phares de travail et lave-vitres
- Chauffage de lunette arrière
- Rétroviseur grand angle et courte distance
- Hydraulique de travail Flow-Sharing, commande proportionnelle du bras télescopique
- Hydraulique de travail Load-Sensing 172 l/min
- Contrôle dynamique du moment de charge selon DIN EN 474-3
- Appareil de commande supplémentaire à commande électroproportionnelle sur la manette
- Touche de blocage électrique pour appareil de commande supplémentaire des deux côtés
- Amortisseur de position finale activable pour les vérins (course, outil, télé)
- Décharge de pression électrique des embrayages hydrauliques
- Retour libre

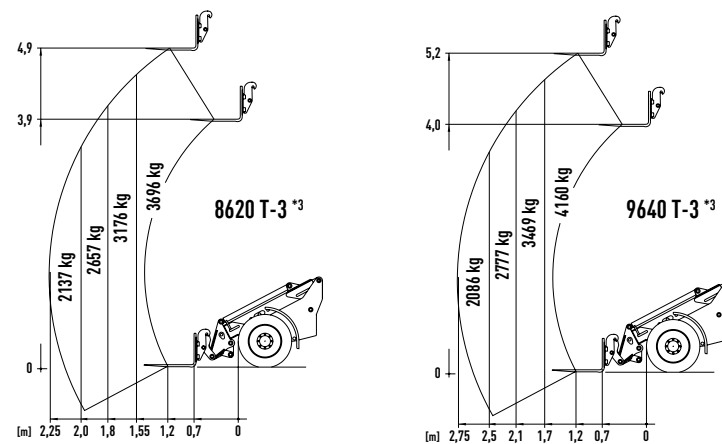


# CARACTÉRISTIQUES TECHNIQUES / DIMENSIONS

Toutes les informations techniques dans cette brochure se rapportent à des modèles de série et décrivent leurs fonctions standards. Les équipements, les fonctions ainsi que les accessoires dépendent du modèle respectif, des options ainsi que des spécifications ou exigences propres au pays ou au client (les valeurs maximales de charges de basculement et de charges utiles sont atteintes avec les masses supplémentaires). Les images peuvent montrer des options ou équipements non standards ou non mentionnés. Les descriptions, les dimensions, les illustrations, les spécifications de poids et les données techniques correspondent à l'état de la technique au moment de l'impression et ne sont pas contractuelles. Dans le cadre du développement technique de nos produits, nous nous réservons le droit de procéder à tout moment et sans préavis à toutes modifications utiles que soit au niveau technique, au niveau de la construction, de l'esthétique, de l'équipement ou encore des options. En cas de doutes quant à la performance ou au bon fonctionnement de nos produits en raison de conditions spécifiques, nous recommandons de procéder à des essais dans un cadre sécurisé. Malgré tout le soin apporté à l'élaboration de ce document, nous n'excluons pas la possibilité d'omissions, la présence d'erreurs dans les illustrations ou les dimensions, ni d'erreurs de calculs ou d'impression. C'est pourquoi, nous ne garantissons pas l'intégralité et l'exactitude des données de ce document. Nous garantissons le bon fonctionnement de nos produits dans le cadre de nos conditions générales de vente. Par principe, nous ne prenons aucune garantie dépassant ce cadre en charge. Toutes responsabilités dépassant le cadre de nos conditions générale est exclue.

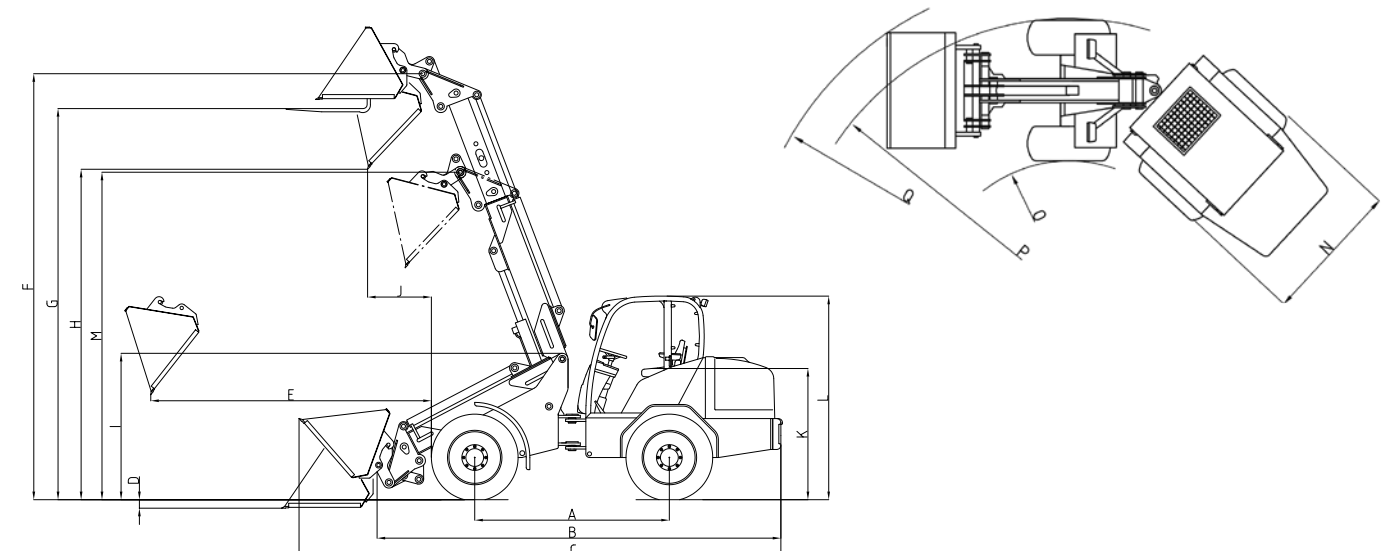
	8620 T-3	9640 T-3
Moteur	4 cyl. moteur diesel Deutz TCD 3.6, 75 / 95 kW (102 / 129 CV)	4 cyl. moteur diesel Deutz TCD 3.6, 105 kW (143 CV)
Traitement des gaz d'échappement/- étape	DOC, DPF, SCR/V	
Hydraulique d'avancement	hydrostatisch-automotiv, HTF	
Pneumatiques	18-22.5 MP590 Option I: 400/70-20 AS Option II: 500/60-22.5 AS Option III: 600/40-22.5 AS	460/70R24 AS Option I: 500/70-24 Option II: 600/50-26.5 Option III: 700/40-26.5
Frein de service	Combinés, hydrostatique et freins à lamelles à bain d'huile	
Frein de parc	Freins à lamelles à bain d'huile	
Hydraulique de travail	Débit : apd. 106 l/min Pression : 220 bar	Débit : 172 l/min Pression : 220 bar
Direction	Hydraulique par articulation centrale	
Force de levage	4.200 kg	4.200 kg
Charge de basculement en ligne *1	5.480 kg	5.940 kg
Essieux	Essieux planétaires DANA, 8 trous avec différentiels autobloquants, Essieu arrière pendulaire	Essieux planétaires ZF HD, 10 trous avec différentiel autobloquant, Essieu arrière pendulaire
Poids de service	Cabine : 7.050 kg - 7.950 kg	Cabine : 8.400 kg - 9.700 kg
Vitesse de déplacement	20 km/h à 2 étages sous charge, Option: 40 km/h	20 km/h à 2 étages sous charge, Option: 40 km/h
Installation électrique	Tension de fonctionnement: 12 V	
Contenances	Carburant : 150 l Huile hydraulique : 130 l	Carburant : 150 l Huile hydraulique : 130 l
Intensité sonore LpA intérieur	71 dB(A)	71 dB(A)
Niveau de bruit (Lwa) extérieur garanti LwA calculé LwA	102 db(A) 101 db(A)	102 db(A) 102 db(A)
Vibration main - bras *2	< 2,5 m/s <sup>2</sup>	
Vibrations corps entier *2	< 0,5 m/s <sup>2</sup>	

Les dimensions des pneus et les accessoires utilisés peuvent modifier le poids de service, la charge de basculement et la charge utile.



\*1 Bras horizontal rentré avec fourche à palettes (selon ISO 14397) \*2 selon ISO 8041 \*3 Diagramme de charge utile : avec fourche à palettes sur sol dur plat (selon EN 474-3)

	8620 T-3	9640 T-3	
<b>A</b>	Empattement [mm]	2.535	2.615
<b>B</b>	Longueur totale sans outils [mm]	5.114	5.452
<b>C</b>	Longueur totale avec godet [mm]	6.031	6.260
<b>D</b>	Profondeur de travail [mm]	75	70
<b>E</b>	Hauteur de travail max. [mm]	2.660	2.860
<b>F</b>	Hauteur de levage à l'axe de basculement [mm]	5.200	5.400
<b>G</b>	Hauteur de levage avec fourche à palettes [mm]	4.960	5.178
<b>H</b>	Hauteur de déversement max. [mm]	4.350	4.574
<b>I</b>	Hauteur chariot avant [mm]	1.910	1.960
<b>J</b>	Portée de déversement [mm]	650	740
<b>K</b>	Hauteur du siège [mm]	1.660	1.650
<b>L</b>	Hauteur sur cabine [mm]	2.770	2.830
<b>M</b>	Hauteur axe de basculement, bras rentré [mm]	4.085	4.100
<b>N</b>	Largeur hors tout [mm]	2.050 - 2.230	2.330 - 2.380
<b>O</b>	Rayon de braquage intérieur [mm]	2.310	2.220
<b>P</b>	Rayon de braquage extérieur [mm]	4.390	4.560
<b>Q</b>	Rayon extérieur avec godet [mm]	4.920	5.110





**MADE BY**  
**Schäffer**

Schäffer vous propose une gamme de plus de 30 modèles, chacun d'entre eux adaptable au mieux à vos besoins. Les capacités d'utilisation de nos chargeuses sont nombreuses et diverses : agriculture, espaces verts, bâtiment, travaux publics, élevage de chevaux ou encore centrales de logistique – Schäffer est toujours le premier choix.

La façon dont Schäffer conçoit, produit et entretient ses chargeuses est unique au monde. Notre expérience de 60 ans, fait la différence. Nous pensons tout d'abord à l'utilisateur, car nous voulons lui façonner un environnement de travail plus sûr, plus confortable et plus profitable. Pour ce faire, nous misons, sur notre site de Erwitte en Allemagne, sur les technologies de développement et de fabrication les plus modernes. Mais au final, se sont nos collaborateurs qui ne cessent de mettre au point de nouvelles solutions, en étroite coopération avec les utilisateurs. Des années d'ancienneté, associées à un esprit de recherche insatiable, constituent la base de la compétence et du succès mondial de nos produits.

Le nom de Schäffer ne signifie pas seulement une qualité de produit unique. Il est également synonyme de sécurité et de service optimal, que nous garantissons aussi bien en Allemagne et en Europe que dans le monde entier. L'achat d'une chargeuse Schäffer, est la naissance d'une coopération à long terme. Ce n'est qu'avec des pièces de rechange originales que votre machine restera, au fil des années, une véritable Schäffer à 100%. Ce n'est qu'alors qu'elle vous garantira la sécurité d'exploitation dont vous avez besoin et que vous escomptez à juste titre. Nous vous proposons, en collaboration avec nos partenaires, un service de livraison 24 heures sur 24, bien entendu 7 jours sur 7, 365 jours par an.



**VOTRE DISTRIBUTEUR :**

0-1/11-23/WD. Sous réserve de modifications techniques. Les dimensions sont des mesures approximatives. Les illustrations montrent en partie des modèles avec des équipements spéciaux.